

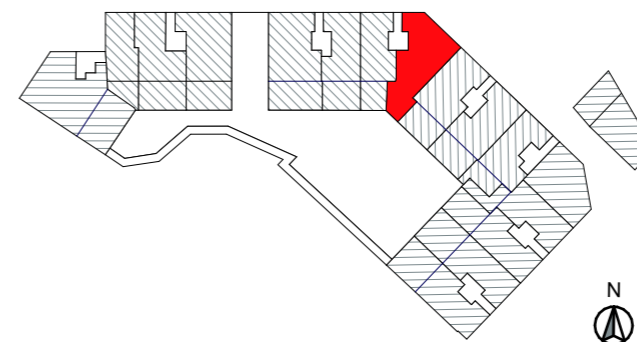
**Residentie Sequoia**  
**Kerkstraat, Sportstraat**  
**9820 Merelbeke**  
**Defrabo buildings**  
**Holstraat 32**  
**8790 Waregem**  
**056/61 11 11**

De bouwpromotor behoudt zich het recht voor wijzigingen aan te brengen aan deze plannen. Alle afmetingen dienen ter plaatse opgemeten te worden. Afwijkingen in maat en opzichte van de plannen zijn mogelijk en zijn geen voorwerp voor prijsherzieningen.

Het getoonde meubilair is enkel ter illustratie. Voor het meubilair inbegrepen in de prijs geldt enkel de beknopte beschrijving. De indeling van de keuken en de badkamers wordt enkel ter illustratie meegedeeld.

Voor meer detaillering in de plannen wordt verwezen naar de uitvoeringsplannen van de architect.

RESIDENTIE  
**SEQUOIA**



↑  
 N  
 schaal 1:75

**RESIDENTIE SEQUOIA - GEBOUW A**  
**GRONDPLAN GELIJKVLOERS**  
**Appartement A\_0.8**

wielfaert architecten

Nokerseweg 9, B-8790 Waregem



**Bruto oppervlakte 111.10m<sup>2</sup>**  
**Tuin oppervlakte 14.87m<sup>2</sup>**  
**Terras oppervlakte 10.14m<sup>2</sup>**